

# Zawiadomienie o regatach Nord CUP 2015

## 26.6 - 5.7.2015 Gdańsk – Górkki Zachodnie



### 1 PODSTAWOWE INFORMACJE

Klasa	Ranga	Klasyfikacje	Pierwszy start	Dni regatowe	Ilość wyścigów	Wpisowe do 15.06.2015*	Wpisowe po 15.06.2015
Jachty morskie i klasa Open	Morskie Żeglarskie Mistrzostwa Polski, Mistrzostwa Zatoki Gdańskiej, Puchar Bałtyku Południowego, Puchar Zatoki Gdańskiej	ORC International A i B, ORC Club A i B	g. 12.00 03.07.2015	03-05. 07.2015	Patrz – osobne zawiadomienie o regatach		
Bursztynowy Puchar Neptuna		OPEN	g. 12.00 04.07.2015	04.07. 2015	Patrz – osobne zawiadomienie o regatach		
Delphia 24 OD	Puchar Polski		g. 12.00 27.06.2015	27-28. 06.2015	6	150,-	200,-
Europa	Puchar Polski		g. 12.00 27.06.2015	27-29. 06.2015	9	80,-	150,-
Finn	Puchar Polski		g. 12.00 27.06.2015	27-29. 06.2015	9	80,-	150,-
Hobie 16	Mistrzostwa Polski		g. 12.00 27.06.2015	27-29. 06.2015	9	150,-	200,-
Hornet	Mistrzostwa Polski		g. 12.00 27.06.2015	27-29. 06.2015	9	150,-	200,-
Korsarz	Euro CUP	Patrz – osobne zawiadomienie o regatach					
Laser Standard	Mistrzostwa Polski Juniorów		g. 12.00 27.06.2015	27-29. 06.2015	9	80,-	150,-
Laser Radial	Puchar Polski	Mężczyźni, Kobiety	g. 12.00 27.06.2015	27-29. 06.2015	9	80,-	150,-
Laser 4.7	Mistrzostwa PSKL Open Kobiet	U15, U17, Open Girls	g. 12.00 27.06.2015	27-29. 06.2015	9	80,-	150,-
Micro	Puchar Polski	Cruiser, Racer, Generalna	g. 12.00 27.06.2015	27-28. 06.2015	6	150,-	200,-
Nautica 450	Mistrzostwa Polski	Generalna, Fun	g. 12.00 27.06.2015	27-29. 06.2015	9	150,-	200,-
OK Dinghy	Puchar Polski		g. 12.00 27.06.2015	27-29. 06.2015	9	80,-	150,-
Omega	Puchar Polski	Sport Standard	g. 12.00 04.07.2015	04-05. 07.2015	7	150,-	200,-
Scandinavia Skipi 650	Puchar Polski		g. 12.00 27.06.2015	27-28. 06.2015	6	150,-	200,-

\* - **wpisowe do 15.06.2015** – aby skorzystać z tej opcji należy zgłosić się do regat poprzez stronę [www.nordcup.pl](http://www.nordcup.pl) i wnieść wpisowe przelewem do 15.06.2015.

## **1 PRZEPISY**

**1.1** W regatach obowiązywać będą przepisy zdefiniowane w *Przepisach Regatowych Żeglarstwa*.

**1.2** Będą stosowane *przepisy klasowe startujących klas*.

**1.3** Instrukcja żeglugi może zmienić niektóre przepisy regatowe.

**1.4** Jeżeli występuje konflikt między językami, obowiązuje tekst angielski.

## **2 REKLAMOWANIE**

Wymagane może być od jachtów, aby nosiły reklamy wybrane i dostarczone przez organizatora.

## **3 UPRAWNIENIA I ZGŁOSZENIA**

**3.1** Regaty są otwarte dla wszystkich jachtów klas wymienionych w punkcie 1.

**3.3** Uprawnione jachty mogą się zgłosić poprzez wypełnienie formularza dostępnego na stronie internetowej [www.nordcup.pl](http://www.nordcup.pl), wraz z wymaganym wpisowym w terminie do 15.06.2015, na konto: 11 1140 2017 0000 4802 1154 6068, właściciel konta: Nautica Nord, ul. Wiolinowa 11, 80-298 Gdańsk.

**3.4** Zgłoszenia po 15.06.2015 będą akceptowane pod następującymi warunkami: wypełnienie formularza zgłoszenia dostępnego w biurze regat oraz wniesienie opłaty wpisowej przewidzianej dla zgłoszeń po 15.06.2015.

**3.5** Do udziału w Mistrzostwach Polski Hobbie 16 dopuszczeni zostaną tylko członkowie Polskiego Stowarzyszenia Klas Hobbie PHCA lub innego narodowego stowarzyszenia klas Hobbie.

## **4 OPŁATY**

**4.1** Opłaty wpisowe określone są w punkcie 1.

**4.2** Inne opłaty: Opłata za wodowanie lub wyciąganie dźwigiem wynosi 50 zł (za jedną operację) w ramach sesji wodowania (patrz program). W przypadku innych terminów użytkowania dźwigu obowiązuje cennik NCZ: [www.ncz.awf.gda.pl](http://www.ncz.awf.gda.pl). Opłata za dźwig płatna jest w biurze regat. Slip jest dostępny przez całą dobę i dostępny w ramach opłaty wpisowej.

## **5 INSTRUKCJA ŻEGLUGI**

Instrukcja żeglugi będzie dostępna w biurze regat w dniu 26.06.2015 od godz. 16.00

## **6 LOKALIZACJA REGAT**

**6.1** Dołączona mapka dojazdu pokazuje usytuowanie portu regat.

**6.2** Dołączona mapka akwenu pokazuje usytuowanie obszarów regatowych

## **7 PROGRAM**

**7.1** Biuro regat zlokalizowane jest w Marinie AZS Galion i jest otwarte od piątku 26.06 do niedzieli 05.07.2015 w godzinach 08.00 – 20.00.

**7.2** Jacht, który nie zarejestruje się na 2 godziny przed swoim pierwszym startem może zostać sklasyfikowany jako DNS.

**7.3** Dla jachtów morskich i klasy Open zostanie rozegrany wyścig o Bursztynowy Puchar Neptuna, który będzie wliczony również do klasyfikacji generalnej.

**7.4** Godziny odprawy sterników i odpraw meteorologicznych będą podane na tablicy w biurze regat.

**7.5** Program atrakcji na lądzie zostanie podany na tablicy w biurze regat.

**7.6** Sesje wodowania przewidziane są w piątek 26.06 i 03.07 w godz. 18-20, sobotę 27.06 i 04.07 w godzinach 08-10 oraz niedzielę 28.06 i 05.07 w godzinach 14-17.

## **8 PUNKTACJA**

**8.1** Jeden wyścig musi być rozegrany, aby uznać regaty za ważne.

**8.2** (a) Gdy zostanie rozegrane mniej niż 4 wyścigi, wynikiem jachtu w serii będzie suma jego punktów za wyścigi.

(b) Gdy rozegrane będzie od 4 do 8 wyścigów, wynikiem jachtu będzie suma punktów jachtu z wyłączeniem jego najgorszego wyniku punktowego.

(c) Gdy 9 lub więcej wyścigów zostanie rozegrane, wynikiem jachtu w serii będzie suma punktów za wyścigi z wyłączeniem jego dwu najgorszych wyników punktowych.

## **9 MIEJSCA POSTOJU**

Jachty muszą stacjonować w przyznanych im miejscach w porcie jachtowym – marina Galion AZS (ul. Stogi 20, Gdańsk), z wyjątkiem klasy Delphia 24 oraz jachtów morskich.

## **10 OGRANICZENIA W WYCIĄGANIU Z WODY**

Jachty kilowe nie mogą być wyciągane z wody podczas regat bez uprzedniej pisemnej zgody komisji regatowej i na warunkach tam określonych.

## **11 SPRZĘT DO NURKOWANIA I PLASTIKOWE BASENY**

W pobliżu jachtów kilowych, od sygnału przygotowania pierwszego wyścigu do końca regat nie wolno używać sprzętu do oddychania pod wodą i plastikowych basenów lub im podobnych.

## **12 KOMUNIKACJA RADIOWA**

Z wyjątkiem, gdy jest w niebezpieczeństwie jachtowi nie wolno ani nadawać przez radio ani otrzymywać komunikatów radiowych nie dostępnych dla wszystkich jachtów. Ograniczenie to obejmuje telefony komórkowe.

## **13 NAGRODY**

**13.1** Mistrzostwa Polski: Trzy pierwsze załogi otrzymają medale Mistrzostw Polski.

**13.2** Pozostałe klasy: Przewidziane są puchary dla pierwszych trzech miejsc w każdej klasie oraz jeden puchar w klasyfikacji za wyścig o Bursztynowy Puchar.

**13.3** Przewidziane jest losowanie nagród rzeczowych dla wszystkich uczestników regat.

## **14 ZASTRZEŻENIE ODPOWIEDZIALNOŚCI**

Zawodnicy uczestniczą w regatach wyłącznie na własne ryzyko. Patrz przepis 4. Decyzja o uczestnictwie w wyścigu. Organizator nie przyjmuje żadnej odpowiedzialności za uszkodzenia sprzętu lub osób lub śmierć wynikłych w związku z regatami, przed ich rozpoczęciem, podczas lub po regatach.

## **15 PRAWO DO WIZERUNKU**

Zgłaszając się do regat uczestnicy, armatorzy i ich goście wyrażają zgodę na fotografowanie i filmowanie osób i jachtów w czasie imprezy oraz dają organizatorowi i sponsorom bezpłatnie prawo na publikowanie i nadawanie tych materiałów we wszystkich mediach w celach promocyjnych, wydawniczych lub reklamowych.

## **16 UBEZPIECZENIE**

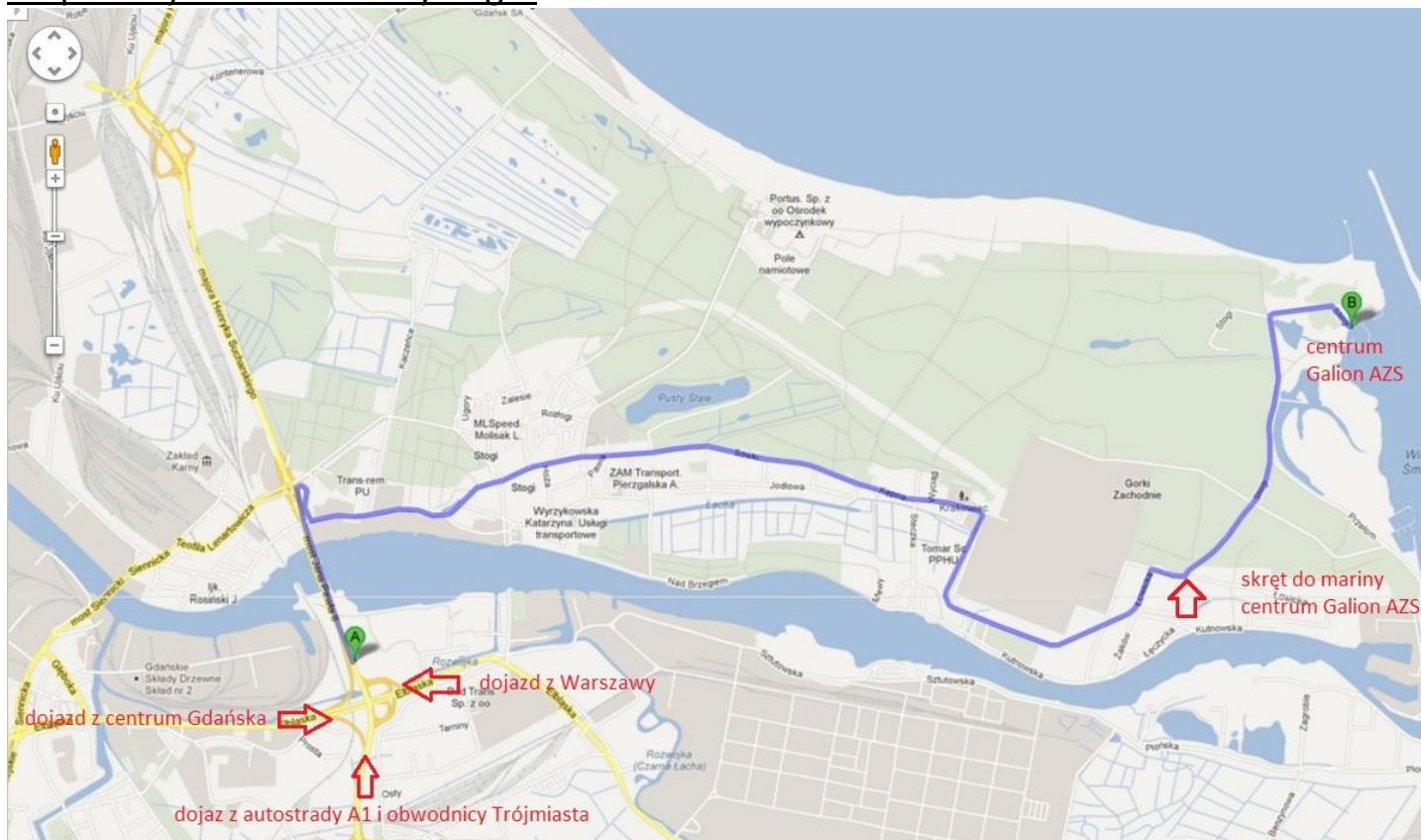
Każdy jacht uczestniczący musi być ubezpieczony od odpowiedzialności cywilnej na okres regat na minimalną sumę 100.000zł.

## **17 DODATKOWE INFORMACJE**

Dla uzyskania dalszych informacji prosimy o kontakt z organizatorami pod [info@nordcup.pl](mailto:info@nordcup.pl).

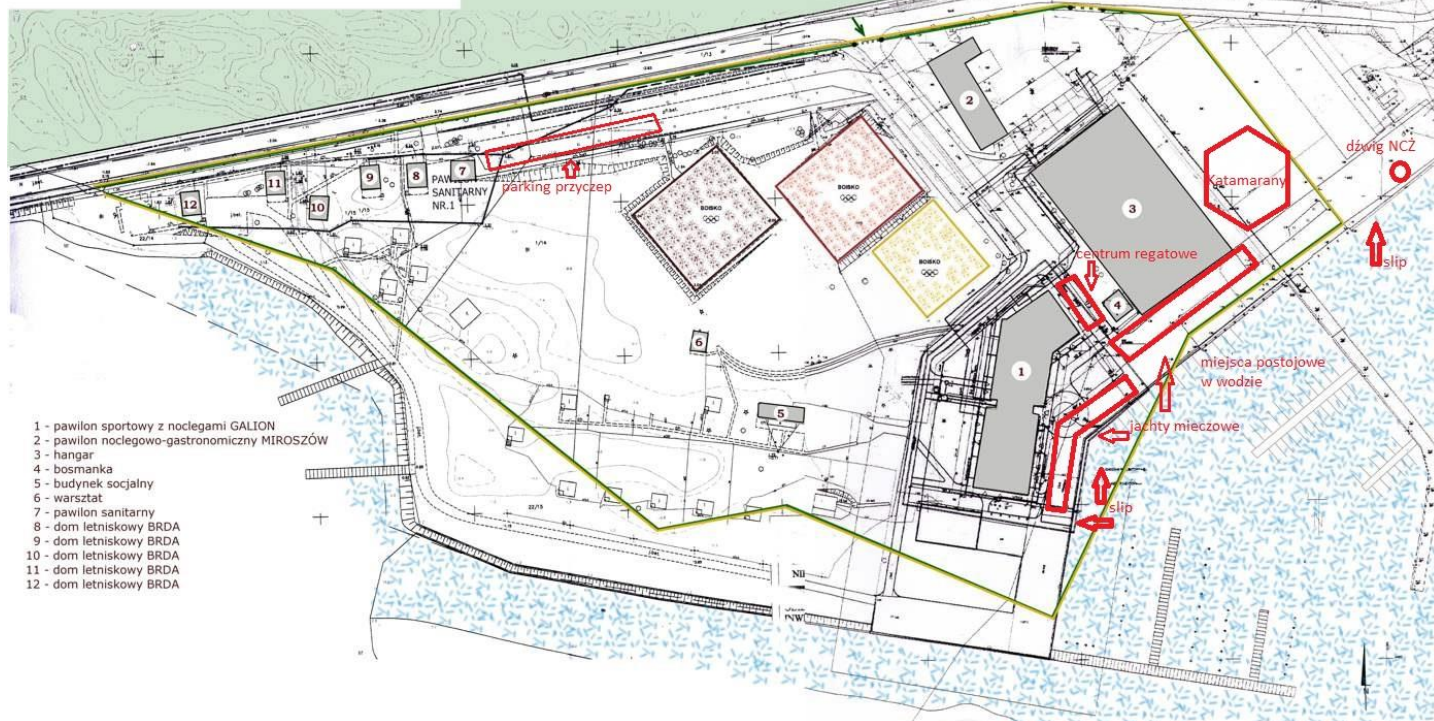
Więcej informacji oraz informacje o noclegach na [www.nordcup.pl](http://www.nordcup.pl).

## Mapka dojazdowa do Bazy Regat



## Mapka orientacyjna mariny

Plan rozmieszczenia obiektów AZS na terenie ośrodka Gdańsk - Górk Zach. ul. Stogi 20



- 1 - pawilon sportowy z noclegami GALION
- 2 - pawilon noclegowo-gastronomiczny MIROSZÓW
- 3 - hangar
- 4 - bosmanka
- 5 - budynek socjalny
- 6 - warsztat
- 7 - pawilon sanitarny
- 8 - dom letniskowy BRDA
- 9 - dom letniskowy BRDA
- 10 - dom letniskowy BRDA
- 11 - dom letniskowy BRDA
- 12 - dom letniskowy BRDA

# Mapka Akwenów

